

技术参数表：

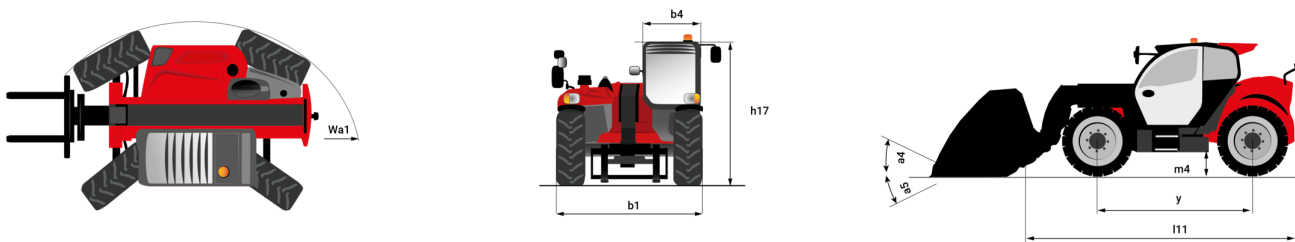
MT-X 1135



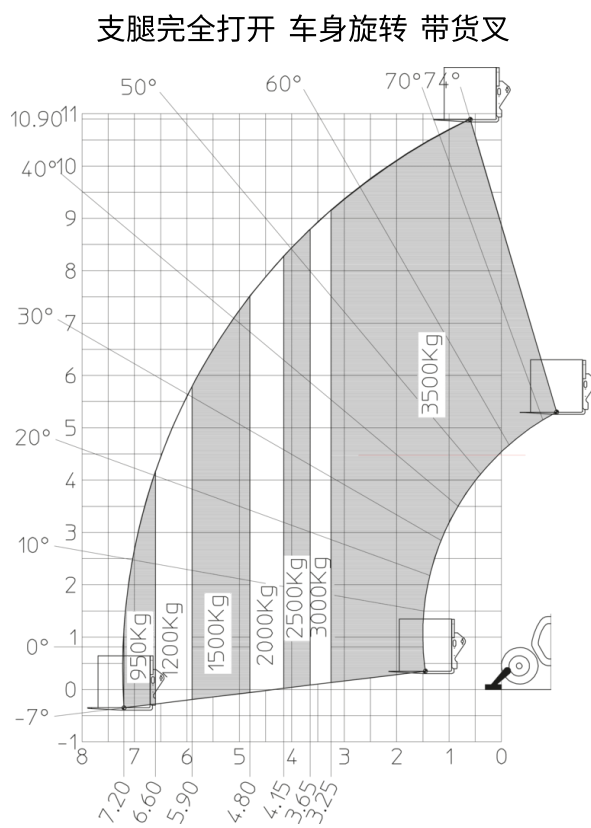
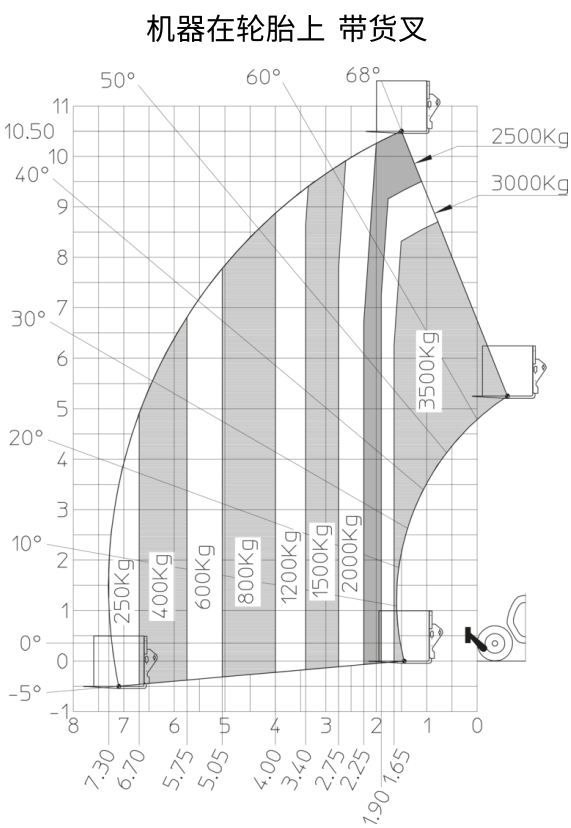
 **MANITOU**
HANDLING YOUR WORLD

容量		公制单位
最大载荷	Q	3500 kg
最大举升高度		10.85 m
最大前伸距		7.30 m
铲斗掘起力		6850 daN
重量和尺寸		
总长 至货叉架	l11	5.14 m
总长 带货叉	l1	6.34 m
总宽	b1	2.26 m
总高	h17	2.48 m
轴距	y	2800 mm
离地间隙	m4	0.36 m
驾驶室总宽	b4	0.95 m
上倾翻	a4	13 °
下倾翻角	a5	114 °
转弯半径 外轮	Wa1	3.77 m
空载重量 带货叉		8810 kg
重量		8810 kg
轮胎类型		充气胎
标准轮胎		Apollo 400/80 - 24 - 162A8
货叉长度 / 货叉宽度 / 货叉部分	l / e / s	1200 mm x 100 mm x 50 mm
性能		
举升		7.60 s
下降		5.40 s
外伸		12.30 s
回缩		8.20 s
上倾翻		3.10 s
下倾翻		3.60 s
发动机		
发动机品牌		帕金斯
发动机标准		Stage IIIA
发动机型号		1104D-44T
气缸数量 / 气缸排量		4 - 4400 cm³
发动机功率 (马力/kW)		95 Hp / 70 kW
最大扭矩 / 发动机转速		392 Nm @ 1400 rpm
拉杆牵引力 满载		6300 daN
拉杆牵引力 满载		8350 daN
电路		
12V 电池容量		110 Ah
传输		
类型		液力变矩器
档位数量 前进 / 档位数量 后退		4 / 4
最大行驶速度		25 km/h
驻车制动		自动驻车制动
行车制动		Hydraulic servo brake
液		
液压泵的类型		轴向柱塞
液压压力		270 bar
坦克容量		
发动机油		11.40 l
液压油		149 l
燃料		103 l
噪音和振动		
驾驶室噪音 (LpA)		82 dB
环境噪音 (LWA)		105 dB
对手/手臂的振动		< 2.50 m/s²
多方面		
转向轮 前 / 转向轮 后		2 / 2
驱动轮 前 / 驱动轮 后		2 / 2
安全性 / 驾驶室认证		EN 15000 标准 / ROPS - FOPS level 2 cab
控制装置		JSM 集中式操作手柄

MT-X 1135 - 尺寸图



MT-X 1135 - 载荷曲线图





集团总部

B.P. 249 - 430 rue de l'Aubinière
44150 Ancenis Cedex - France

Tel: +33 (0)2 40 09 10 11 - Fax: +33 (0)2 40 09 10 97

www.manitou.com



本手册描述的曼尼通产品的标准和选项配置 因设备不同可能会有差异。本手册中介绍的设备可能是系列的一部分 或可能是一个选项 或可能缺货 具体取决于版本。曼尼通保留随时更改所描述和提及的规格的权力 恕不另行通知。制造商对所提供的规格不承担任何责任。欲了解更多详情 请联系您的曼尼通代理商。本手册为非合同性文件。产品描述可能与实际产品有所不同。规格清单并未涵盖所有规格。公司商标和视觉标识为曼尼通公司所有 未经授权不得擅自使用。曼尼通保留所有权力。本手册中的图片及图表仅供参考之用。

MANITOU BF SA - 有限责任公司董事会 - 股本 39 668 399 欧元 - 857 802 508 RCS Nantes