

技术参数表：

MRT-X 3060

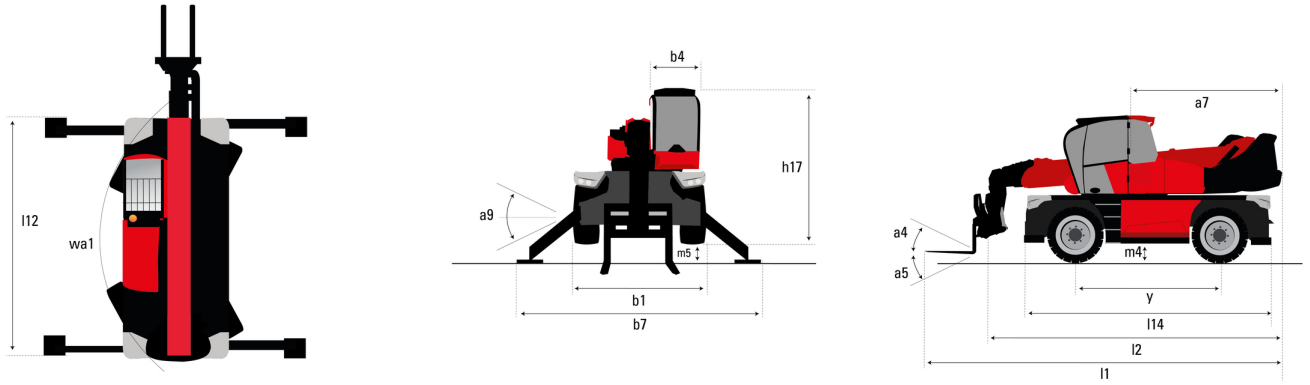
VISION +



 **MANITOU**
HANDLING YOUR WORLD

容量		公制单位
最大载荷	Q	6000 kg
最大举升高度		29.90 m
最大前伸距		25.90 m
重量和尺寸		
总长 带货叉	l1	9.14 m
至货叉架的长度	l2	7.94 m
总宽	b1	2.50 m
总高	h17	3.10 m
驾驶室总宽	b4	0.96 m
转弯半径 外轮	Wa1	4.63 m
离地间隙	m4	0.38 m
轴距	y	3.25 m
上倾翻	a4	12 °
下倾翻角	a5	110 °
重量		21800 kg
货叉长度 / 货叉宽度 / 货叉部分	l / e / s	1200 mm x 100 mm x 60 mm
轮胎		
标准轮胎		445/65 R22,5
驱动轮 前 / 驱动轮 后		2 / 2
转向模式		2轮转向, 4轮转向, 蟹行模式
液压支腿		
支腿类型		两节伸缩臂
支腿控制		液压支腿单个或同时控制
发动机		
发动机品牌		洋马
发动机标准		Stage IIIA
发动机型号		4TN107FTT-6SMU1
发动机功率 (马力 / kW)		173 Hp / 127 kW
最大扭矩 / 发动机转速 最小		805 Nm @ 1500 rpm
气缸数量 - 气缸排量		4 - 4567 cm³
电路		
蓄电池数量 / 蓄电池		2 x 12 V
12V 电池容量		120 Ah
蓄电池启动电流		(EN)850 A
传输		
类型		Hydrostatic with Speedshift
齿轮箱 / 档位数量 前进 / 档位数量 后退		Speedshift / 2 / 2
最大行驶速度		40 km/h
拉杆牵引力 满载		9200 daN
驻车制动		自动负制动
行车制动		前桥和后桥上的油浸式多盘制动
性能		
爬坡能力 - 满载 / 空载		32.40 % / 41.40 %
液		
液压泵的类型		负载感应泵
液压流量		172 l/min
液压压力		350 bar
坦克容量		
发动机油		13 l
燃料		320 l
噪音和振动		
驾驶室噪音 (LpA)		67 dB
环境噪音 (LwA)		108 dB
对手/手臂的振动		< 2.50 m/s²
多方面		
转向轮 前 / 转向轮 后		2 / 2
控制装置		2 操纵手柄
驾驶室认证		ROPS - FOPS level 2 cab
属具识别系统 E-Reco		标准

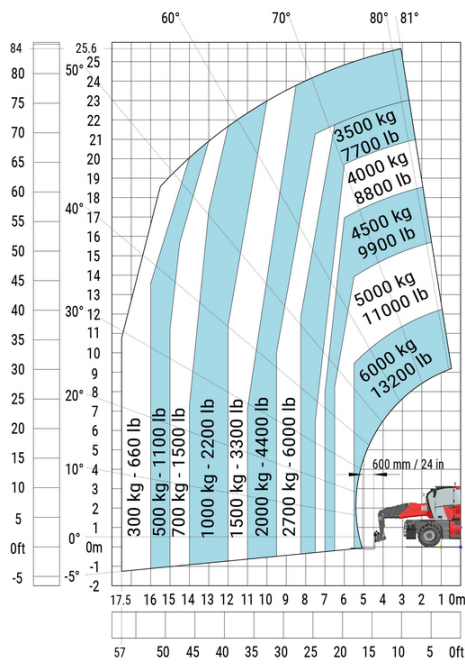
MRT-X 3060 - 尺寸图



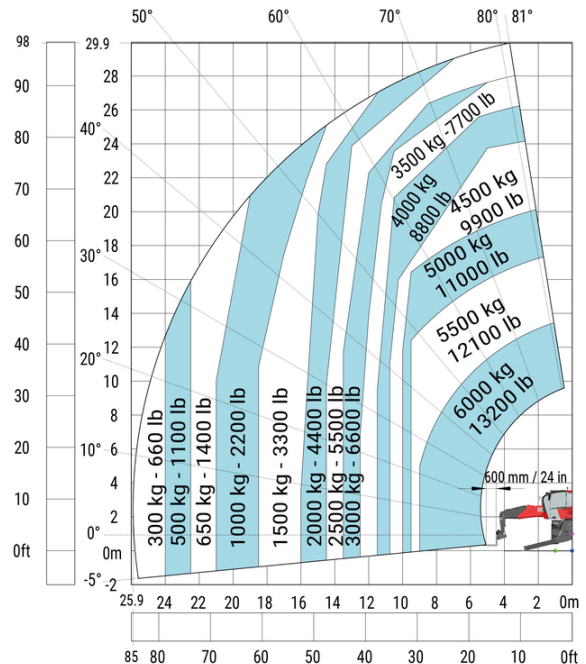
其他数据		公制单位
车架长度	l14	5.92 m
配重偏移 车身旋转90° 时	a7	3.45 m
总长 液压支腿完全打开	l12	5.62 m
总宽 液压支腿完全打开	b7	6.04 m
车身校正器	a9	+/- 7°
支腿完全打开时前轮底部离地间隙	m5	0.40 m

MRT-X 3060 - 载荷曲线图

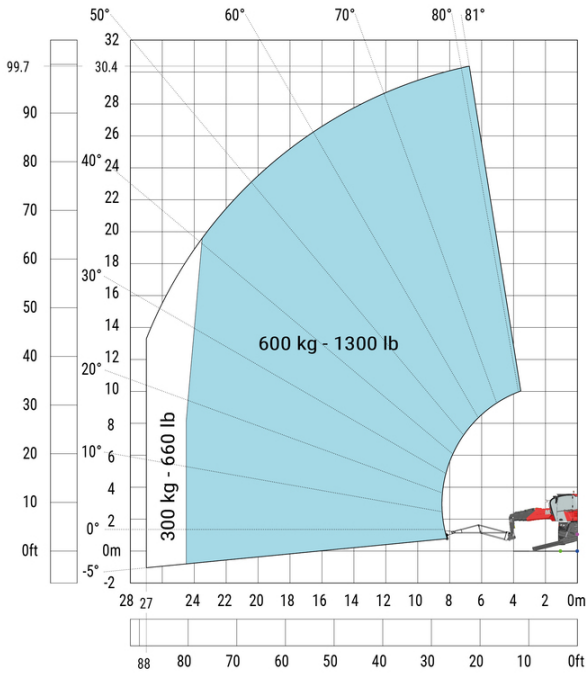
机器在轮胎上 带货叉



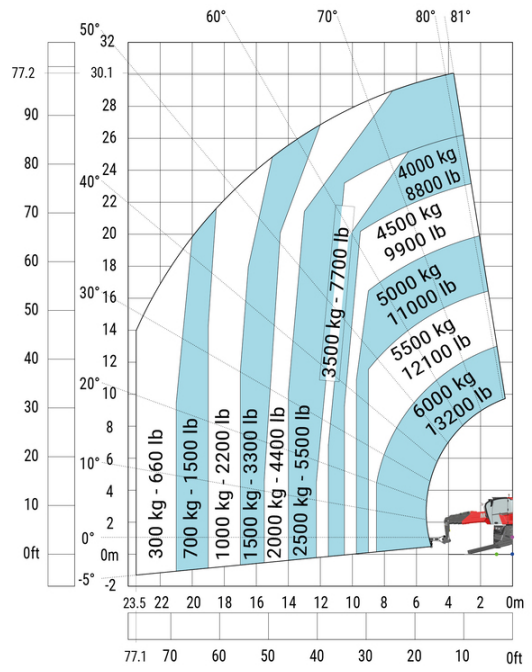
支腿打开 带货叉 CAF 公制



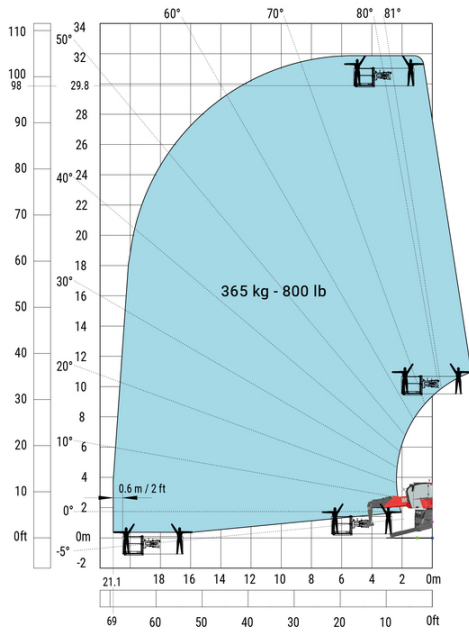
支腿打开 带有卷扬的可伸缩吊臂 公制



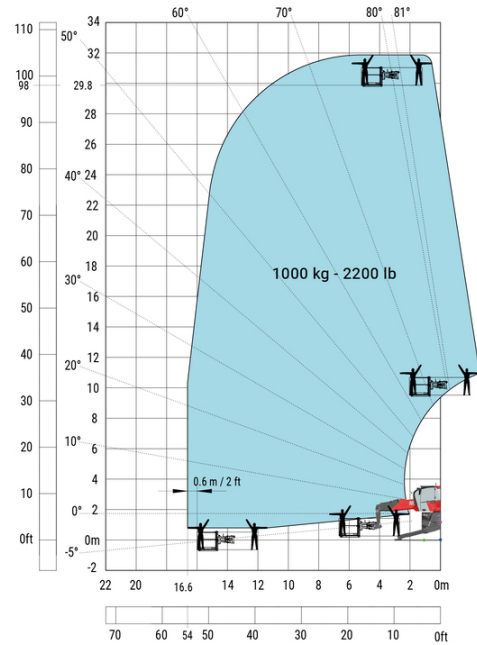
支腿打开 带 6000 kg 吊钩 公制



支腿完全打开 车身旋转 带 365 kg 工作平台



支腿完全打开 车身旋转 带 1000 kg 工作平台



支腿完全打开 车身旋转 带 3D 平台 正向

支腿完全打开 车身旋转 带 3D 平台 负向





集团总部

B.P. 249 - 430 rue de l'Aubinière
44150 Ancenis Cedex - France

Tel: +33 (0)2 40 09 10 11 - Fax: +33 (0)2 40 09 10 97

www.manitou.com



本手册描述的曼尼通产品的标准和选项配置 因设备不同可能会有差异。本手册中介绍的设备可能是系列的一部分 或可能是一个选项 或可能缺货 具体取决于版本。曼尼通保留随时更改所描述和提及的规格的权力 恕不另行通知。制造商对所提供的规格不承担任何责任。欲了解更多详情 请联系您的曼尼通代理商。本手册为非合同性文件。产品描述可能与实际产品有所不同。规格清单并未涵盖所有规格。公司商标和视觉标识为曼尼通公司所有 未经授权不得擅自使用。曼尼通保留所有权力。本手册中的图片及图表仅供参考之用。

MANITOU BF SA - 有限责任公司董事会 - 股本 39 668 399 欧元 - 857 802 508 RCS Nantes