

技术参数表：

MRT-X 2545

VISION



| 容量 | | 公制单位 |
|--------------------|-----------|--------------------------|
| 最大载荷 | Q | 4500 kg |
| 最大举升高度 | | 24.60 m |
| 最大前伸距 | | 19.50 m |
| 重量和尺寸 | | |
| 总长 带货叉 | l1 | 8.92 m |
| 至货架架的长度 | l2 | 7.72 m |
| 总宽 | b1 | 2.48 m |
| 总高 | h17 | 3.04 m |
| 驾驶室总宽 | b4 | 0.96 m |
| 转弯半径 外轮 | Wa1 | 4.16 m |
| 离地间隙 | m4 | 0.37 m |
| 轴距 | y | 2.73 m |
| 上倾翻 | a4 | 10 ° |
| 下倾翻角 | a5 | 107 ° |
| 塔座旋转 | | 400 ° |
| 重量 | | 15910 kg |
| 货叉长度 / 货叉宽度 / 货叉部分 | l / e / s | 1200 mm x 125 mm x 50 mm |
| 轮胎 | | |
| 标准轮胎 | | 18-19,5 |
| 驱动轮 前 / 驱动轮 后 | | 2 / 2 |
| 转向模式 | | 2轮转向, 4轮转向, 蟹行模式 |
| 液压支腿 | | |
| 支腿类型 | | Spider Type |
| 支腿控制 | | 液压支腿单个或同时控制 |
| 发动机 | | |
| 发动机品牌 | | 道依茨 |
| 发动机标准 | | Stage IIIA |
| 发动机型号 | | TCD 3.6 L4 |
| 发动机功率 (马力 / kW) | | 116 Hp / 85 kW |
| 最大扭矩 / 发动机转速 最小 | | 460 Nm @ 1600 rpm |
| 气缸数量 - 气缸排量 | | 4 - 3620 cm³ |
| 发动机冷却系统 | | 水冷式 |
| 电路 | | |
| 蓄电池数量 / 蓄电池 | | 2 x 12 V |
| 12V 电池容量 | | 120 Ah |
| 蓄电池启动电流 | | (EN) 850 A |
| 传输 | | |
| 类型 | | 静压 |
| 档位数量 前进 / 档位数量 后退 | | 2 / 2 |
| 最大行驶速度 | | 40 km/h |
| 拉杆牵引力 满载 | | 9700 daN |
| 驻车制动 | | 自动负制动 |
| 行车制动 | | 前桥和后桥上的油浸式多盘制动 |
| 性能 | | |
| 爬坡能力 - 满载 / 空载 | | 48.70 % / 49.80 % |
| 液 | | |
| 液压泵的类型 | | 负载感应泵 |
| 液压流量 | | 116 l/min |
| 液压压力 | | 275 bar |
| 坦克容量 | | |
| 发动机油 | | 11 l |
| 燃料 | | 130 l |
| 噪音和振动 | | |
| 驾驶室噪音 (LpA) | | 68 dB |
| 环境噪音 (LwA) | | 106 dB |
| 对手/手臂的振动 | | < 2.50 m/s² |
| 多方面 | | |
| 转向轮 前 / 转向轮 后 | | 2 / 2 |
| 控制装置 | | 2 操纵手柄 |
| 驾驶室认证 | | ROPS - FOPS level 2 cab |
| 属具识别系统 E-Reco) | | 标准 |

MRT-X 2545 - 尺寸图

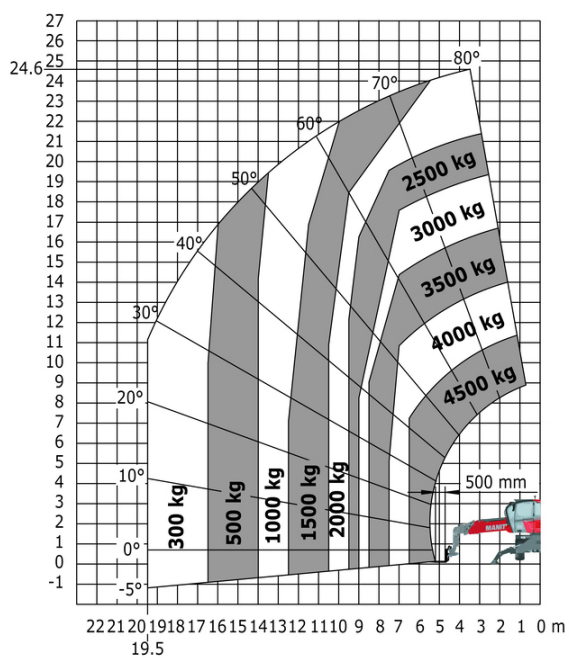
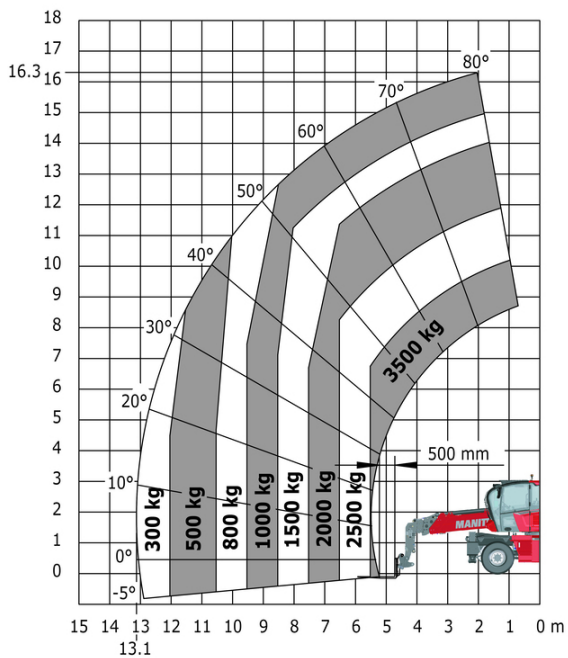


| 其他数据 | | 公制单位 |
|-----------------|-----|--------|
| 车架长度 | l14 | 4.97 m |
| 配重偏移 车身旋转90° 时 | a7 | 3.02 m |
| 总长 液压支腿完全打开 | l12 | 4.71 m |
| 总宽 液压支腿完全打开 | b7 | 4.98 m |
| 支腿完全打开时前轮底部离地间隙 | m5 | 0.18 m |

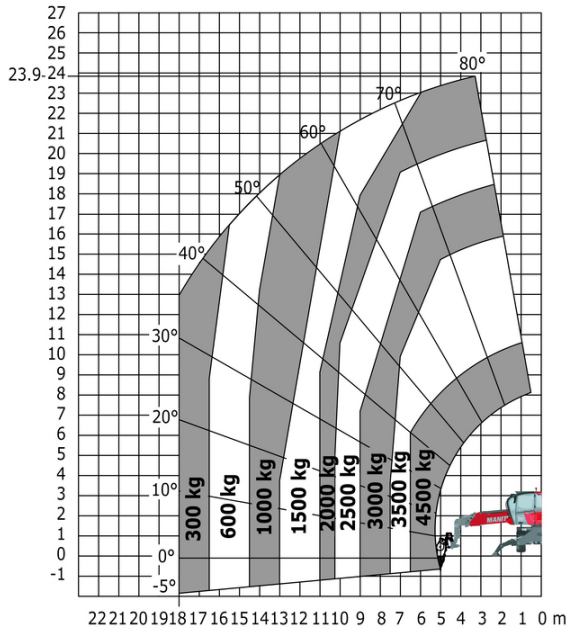
MRT-X 2545 - 载荷曲线图

机器在轮胎上 带货叉

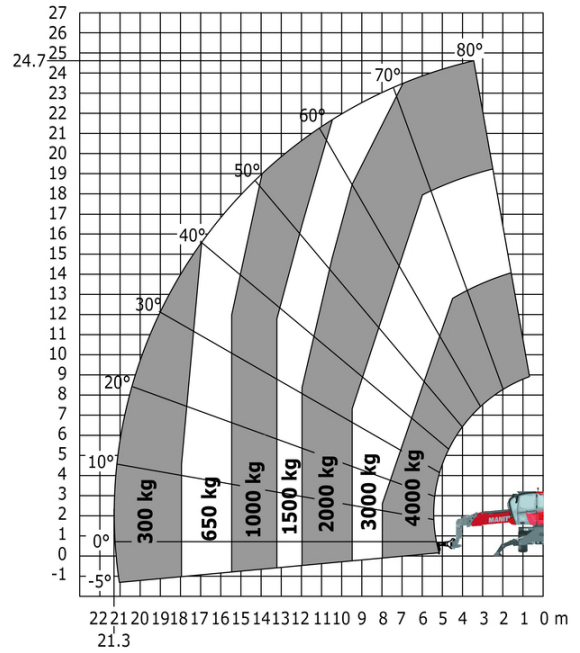
支腿完全打开 车身旋转 带货叉



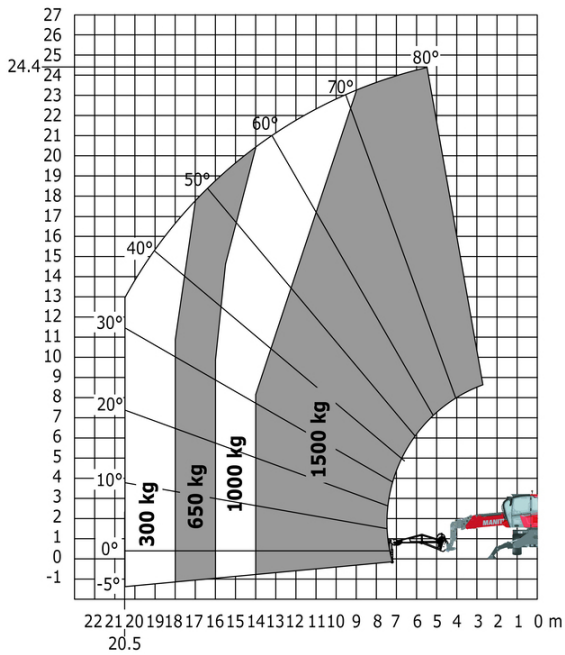
支腿完全打开 车身旋转 带 5000 kg卷扬机



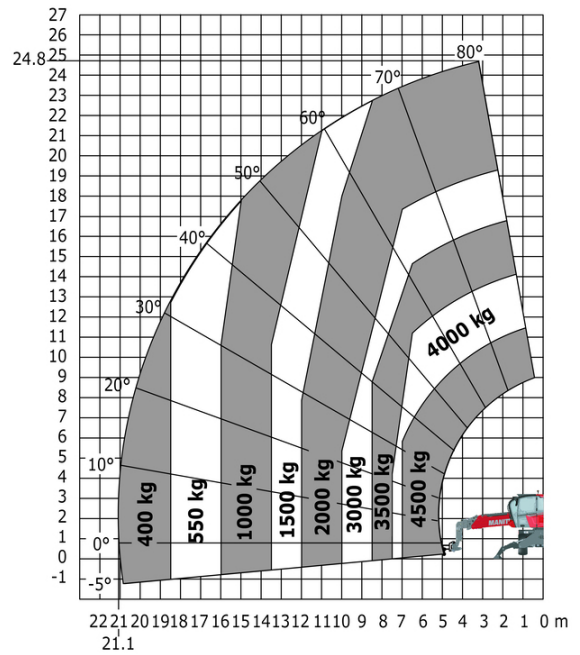
支腿打开 带 4000 kg吊臂 公制



支腿打开 带 1500 kg有卷扬的吊臂 公制

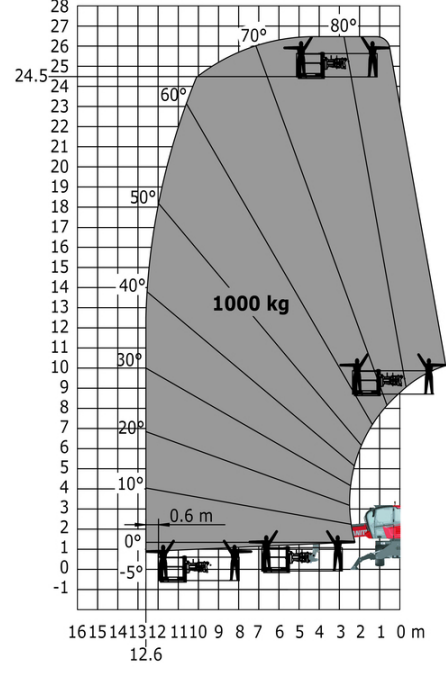
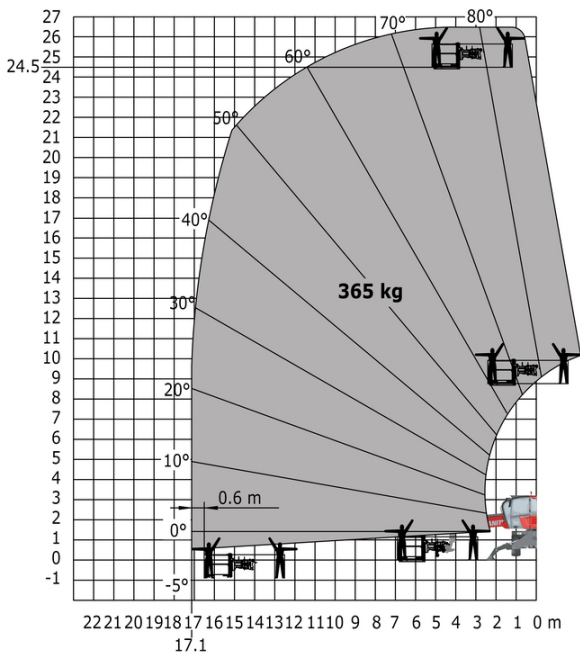


支腿打开 带 5000 kg吊钩 公制



支腿完全打开 车身旋转 带 365 kg工作平台

支腿完全打开 车身旋转 带 1000 kg工作平台





集团总部

B.P. 249 - 430 rue de l'Aubinière
44150 Ancenis Cedex - France

Tel: +33 (0)2 40 09 10 11 - Fax: +33 (0)2 40 09 10 97

www.manitou.com



本手册描述的曼尼通产品的标准和选项配置 因设备不同可能会有差异。本手册中介绍的设备可能是系列的一部分 或可能是一个选项 或可能缺货 具体取决于版本。曼尼通保留随时更改所描述和提及的规格的权力 恕不另行通知。制造商对所提供的规格不承担任何责任。欲了解更多详情 请联系您的曼尼通代理商。本手册为非合同性文件。产品描述可能与实际产品有所不同。规格清单并未涵盖所有规格。公司商标和视觉标识为曼尼通公司所有 未经授权不得擅自使用。曼尼通保留所有权力。本手册中的图片及图表仅供参考之用。

MANITOU BF SA - 有限责任公司董事会 - 股本 39 668 399 欧元 - 857 802 508 RCS Nantes