

技术参数表：

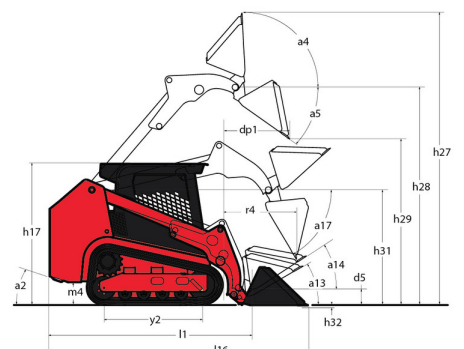
1650RT



 **MANITOU**
HANDLING YOUR WORLD

容量		公制单位
工作重量		3638 kg
空载重量		3638 kg
额定载荷-35% 倾翻载荷		748 kg
额定载荷-50% 倾翻载荷		1069 kg
倾翻载荷		2139 kg
重量和尺寸		
工作高度-全举升	h27	4008 mm
铰接高度-全举升	h28	3038 mm
最大高度时的卸载距离	r6	641 mm
下翻角度-全举升	a5	39 °
卸载高度-全举升	h29	2329 mm
最大上倾角度-全举升	a4	98 °
护顶架高度	h17	1969 mm
总长-带铲斗	l16	3205 mm
不带铲斗总长	l1	2393 mm
指定高度	h31	1638 mm
指定高度时的前伸距	r4	559 mm
指定高度时的下翻角度	a17	73 °
装载位置	d5	198 mm
装载位置时最大上翻角度	a14	28 °
挖掘位置	h32	53 mm
离去角 带标准配重		28 °
离地间隙	m4	185 mm
履带间距	b10	1356 mm
履带宽度	b20	320 mm
履带底座	y2	1265 mm
总宽-不带铲斗	b1	1753 mm
铲斗宽度	e1	1676 mm
带铲斗前面转弯半径	b18	1979 mm
接近角	a3	90 °
履齿高度		25 mm
履带型号 / 履带支重轮 / 支重轮型号		Rubber / 3 / Steel
性能		
行驶速度-单速		10.50 km/h
行驶速度-双速		16.10 km/h
拉杆拉力/牵引力		4345 kg
铲斗掘起力-倾翻油缸		1919 kg
铲斗掘起力-举升油缸		2295 kg
发动机		
发动机品牌		洋马
发动机型号		4TNV98C-NMS2
马达型号		Radial Piston
发动机功率 (马力)		69.30 Hp
发动机功率 (kW)		51 kW
最大扭矩		241 Nm
蓄电池		12 V
冷启动电流 (CCA)		950 A
发电机-伏特 / 发电机-安培		12 V / 100 A
液		
辅助液压系统		71 l/min
坦克容量		
油底壳容量		9 l
液压油箱容积		39 l
燃料		62.50 l
冷却液		12.90 l
排放 / 气缸数量		3.30 l / 4
多方面		
对地面压力		0.45 bar

1650RT - 尺寸图



配置

Lifting function	
All-Tach® Attachment Mounting System	标准
Electronic Attachment Control - 14-Pin Connector	可选
IdealTrax® 自动履带张紧系统	标准
Power-A-Tach® Attachment Mounting System	可选
辅助液压系统	标准
高流量辅助液压系统	可选
Motorization/Power	
Combination Radiator & Hydraulic Oil Cooler	标准
Dual-Element Air Cleaner with Indicator	标准
Engine Auto-Shutdown System	标准
Glowplugs Starts Assist	标准
Servo-Controlled Hydrostatic Drive	标准
Two-Speed Hydrostatic Drive System	标准
Operator station	
Foot Throttle	标准
Full-Suspension Seat	标准
Pressurized Cab Enclosure with A/C	可选
Swing-out Cab Door	标准
多功能显示屏	标准
防滚架/防坠落顶篷 II 级顶棚护罩	标准
可滑动侧窗	标准
摄像头 倒车	可选
座椅空气悬挂系统	可选
Pneumatics	
单法兰前导轮/双法兰后导轮	标准
履带式橡胶底盘系统	标准
Secondary functions	
Counterweight	标准
Dedicated Undercarriage	标准
其它选项	
可选自调平液升降动作4	可选
安全选项	
Anti-Vandalism Lock Provisions	标准
Easy Manager	标准
Mechanical Lift Cylinder Lock	标准
倒车报警器	可选
系统故障显示引擎报警系统	标准



集团总部

B.P. 249 - 430 rue de l'Aubinière
44150 Ancenis Cedex - France

Tel: +33 (0)2 40 09 10 11 - Fax: +33 (0)2 40 09 10 97

www.manitou.com



本手册描述的曼尼通产品的标准和选项配置 因设备不同可能会有差异。本手册中介绍的设备可能是系列的一部分 或可能是一个选项 或可能缺货 具体取决于版本。曼尼通保留随时更改所描述和提及的规格的权力 恕不另行通知。制造商对所提供的规格不承担任何责任。欲了解更多详情 请联系您的曼尼通代理商。本手册为非合同性文件。产品描述可能与实际产品有所不同。规格清单并未涵盖所有规格。公司商标和视觉标识为曼尼通公司所有 未经授权不得擅自使用。曼尼通保留所有权力。本手册中的图片及图表仅供参考之用。

MANITOU BF SA - 有限责任公司董事会 - 股本 39 668 399 欧元 - 857 802 508 RCS Nantes