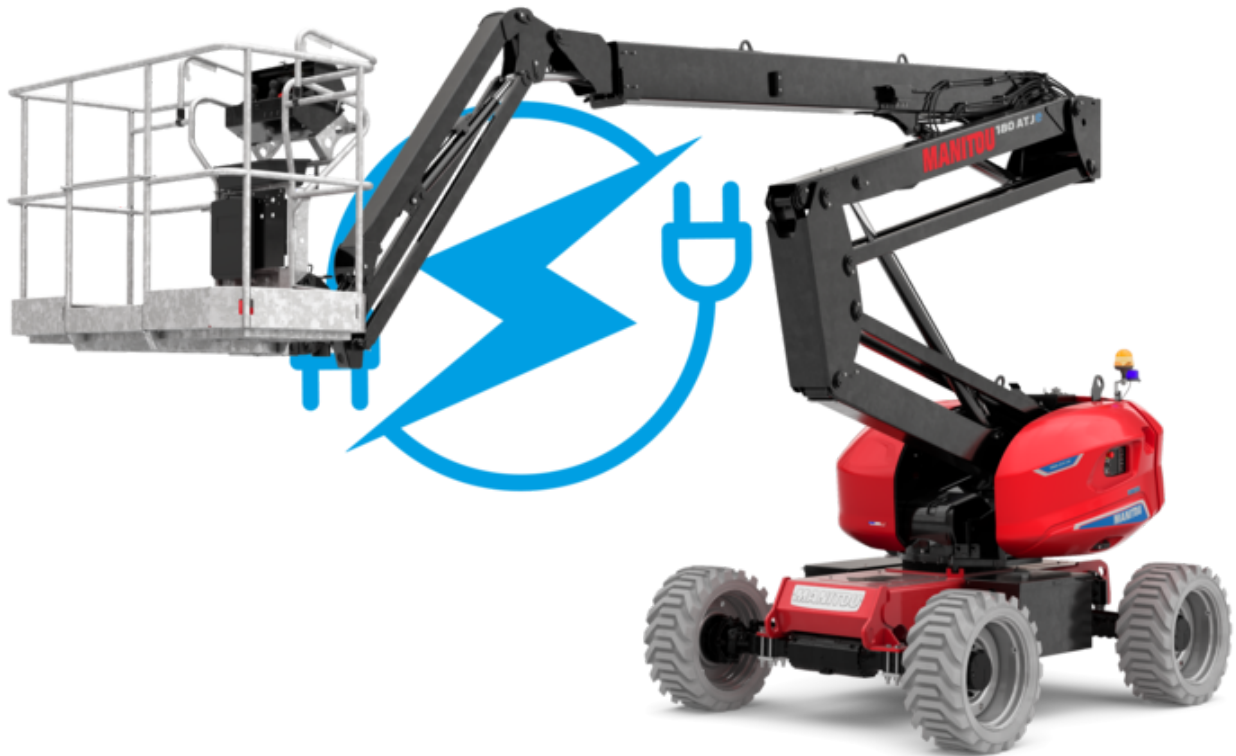


技术参数表：

# 180 ATJ E

OXYGEN



 **MANITOU**  
HANDLING YOUR WORLD

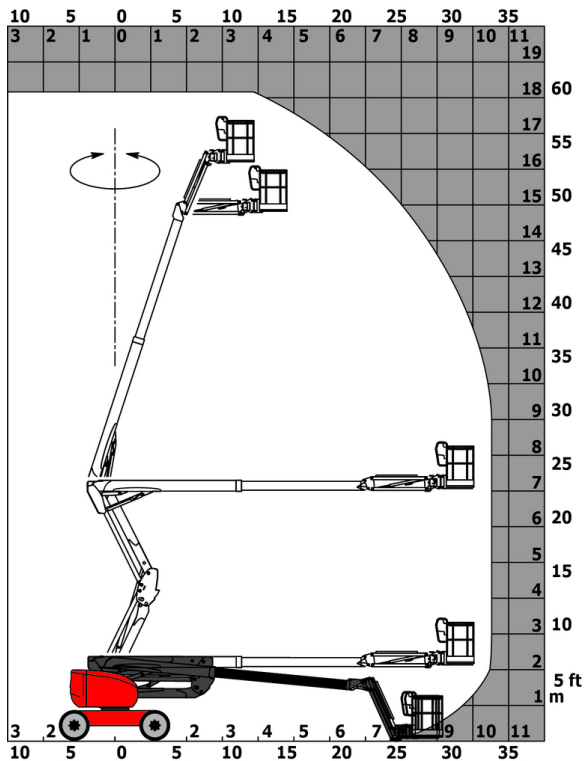
容量		公制单位
工作高度	h21	18.19 m
平台高度	h7	16.19 m
最大前伸距		10.33 m
悬垂		7.43 m
摆臂旋转(左 / 右)		90 ° / 90 °
短臂摆动幅度 上 / 短臂摆动幅度 下		+65 ° / -59.50 °
工作平台承重	Q	250 kg
塔座旋转		350 °
工作平台旋转 右 / 平台旋转 左		90 ° / 90 °
可承载人数 室内 / 可承载人数 室外		2 / 2
重量和尺寸		
工作平台重量*		7810 kg
平台尺寸 长度 x 平台尺寸 宽度	lp / ep	1.80 m x 0.76 m
平台底板高度(进出口)	h20	0.45 m
总长	l1	7.61 m
总宽	b1	2.32 m
总高	h17	2.48 m
总长 折叠状态	l9	5.43 m
总高 折叠状态	h18 ***	2.63 m
转弯外径	Wa3	3.75 m
轴距中心离地间隙	m2	0.39 m
轴距	y	2.30 m
性能		
行驶速度 - 放下		5.30 km/h
行驶速度 - 举升		0.70 km/h
爬坡能力		45 %
允许校平		5 °
轮胎		
轮胎类型		泡沫填充无痕胎
标准轮胎		914 x 381 mm / 36X15D610
驱动轮 前 / 驱动轮 后		2 / 2
转向轮 前 / 转向轮 后		2 / 2
制动轮 前 / 制动轮 后		0 / 2
发动机/电池		
蓄电池		48 V
蓄电池标称电压 / 蓄电池容量		48 V / 480 Ah
蓄电池能量		23 kWh
集成充电器 (V / A)		48 V / 60 A
多方面		
标准蓄电池使用循环次数 (HIRD)		48
地面压力		11 daN/cm <sup>2</sup>
液压压力		240 bar
液压油箱容积		24 l
环境噪音 (LwA)		< 98 dB
最大速度下平台中的全身振动 (Aw 最大值)		0.62 m/s <sup>2</sup>
符合标准		
本机器符合		European directives: 2006/42/EC - Machinery (revised EN280-1:2022) - 2004/108/EC (EMC) - EMC according to EN 12895 / 2015 +A1 / 2019

\*根据机器交付国家的选项和标准而有所不同

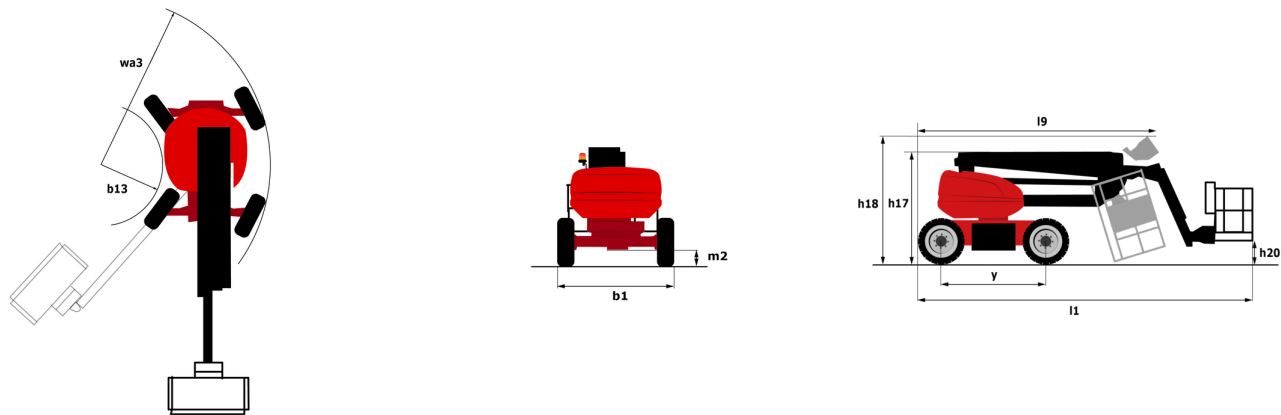
\*\* 根据 "REDUCE cycle"

# 180 ATJ e - 载荷曲线图

## 高空作业平台负载图表



# 180 ATJ e - 尺寸图



## 配置

### 标准

220V predisposition in the platform

4 wheel steer with crab mode

4轮驱动

Audible alarm and illuminated indicator lamp (leveling, overload, lowering)

Backup electrical pump

Differential locking on rear axle

Easy Link 含2年服务

Emergency stop button in platform and on frame

Front axle with limited slip

Integrated diagnostic assistance

LED旋转警示灯

Load sensing pump

Oscillating front axle

二次保护系统 SPS

同时转向和塔旋转功能

大型转台彩色显示屏

工具箱

技术总线 CAN 总线 技术

显示篮筐内信息

炮塔方向探测器

电池储备模式

系统简化的无横梁提升装置

计时器

铅酸电池

镀锌篮 - 宽度 1800 mm (5 ft. 11 in.)

额外的喇叭脚

驾驶员存在踏板

### 选项

Easy Link - 带访问控制键盘

Easy Link - 带远程锁

LED工作灯 - 在篮子上

OSS - Operation Safety System

压缩空气管道预装配

安全套件 - 头盔和安全带

平移时的音频警告

平移时的音频警告 - 白噪声

所有运动的音频警告 - 白噪声

接地和短路预安装 螺栓球

数字密码防盗

水的预装配

炮塔盖上的钥匙锁

照明包

生物可降解液压油 - 32级

电动中心充填系统

篮子上的LED琥珀色频闪灯

设置以阻止伸缩臂

镀锌篮 - 宽度 1800 mm (5 ft. 11 in.) + 侧摆门

镀锌篮 - 宽度 2100 mm (6 ft. 11 in.)

镀锌篮 - 宽度 2100 mm (6 ft. 11 in.) + 侧摆门



**集团总部**

B.P. 249 - 430 rue de l'Aubinière

44150 Ancenis Cedex - France

Tel: +33 (0)2 40 09 10 11 - Fax: +33 (0)2 40 09 10 97

[www.manitou.com](http://www.manitou.com)



本手册描述的曼尼通产品的标准和选项配置 因设备不同可能会有差异。本手册中介绍的设备可能是系列的一部分 或可能是一个选项 或可能缺货 具体取决于版本。曼尼通保留随时更改所描述和提及的规格的权力 恕不另行通知。制造商对所提供的规格不承担任何责任。欲了解更多详情 请联系您的曼尼通代理商。本手册为非合同性文件。产品描述可能与实际产品有所不同。规格清单并未涵盖所有规格。公司商标和视觉标识为曼尼通公司所有 未经授权不得擅自使用。曼尼通保留所有权力。本手册中的图片及图表仅供参考之用。

MANITOU BF SA - 有限责任公司董事会 - 股本 39 668 399 欧元 - 857 802 508 RCS Nantes