

技术参数表：

160 ATJ+



 **MANITOU**
HANDLING YOUR WORLD

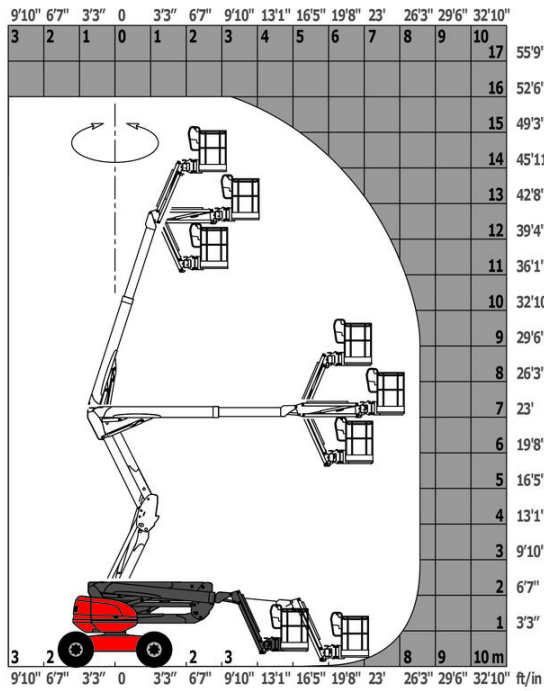
容量		公制单位
工作高度	h21	16.21 m
平台高度	h7	14.21 m
最大前伸距		8.52 m
悬垂		7.39 m
短臂摆动幅度 上 / 短臂摆动幅度 下		+66.50 ° / -65.80 °
工作平台承重	Q	408 kg
塔座旋转		350 °
工作平台旋转 右 / 平台旋转 左		90 ° / 90 °
可承载人数 室内 / 可承载人数 室外		3 / 3
重量和尺寸		
工作平台重量*		7500 kg
平台尺寸 长度 x 平台尺寸 宽度	lp / ep	2.30 m x 0.90 m
平台底板高度(进出口)	h20	0.38 m
总长	l1	7.09 m
总宽	b1	2.38 m
总高	h17	2.47 m
总长 折叠状态	l9	4.89 m
总高 折叠状态	h18 ***	2.94 m
配重偏移 车身旋转90° 时	a7	0.19 m
转弯外径	Wa3	4.03 m
轴距中心离地间隙	m2	0.40 m
轴距	y	2.20 m
性能		
行驶速度 - 放下		5 km/h
行驶速度 - 举升		1 km/h
爬坡能力		45 %
允许校平		5 °
轮胎		
轮胎类型		泡沫填充胎
标准轮胎		914 x 370 mm
驱动轮 前 / 驱动轮 后		2 / 2
转向轮 前 / 转向轮 后		2 / 2
制动轮 前 / 制动轮 后		0 / 2
发动机/电池		
发动机品牌 / 发动机型号		久保田 - D1105-E4B
发动机标准		Stage IIIA, Stage V
发动机功率 (马力 / kW)		24.80 Hp / 18.50 kW
多方面		
地面压力		11.50 daN/cm ²
液压压力		340 bar
液压油箱容积		54.20 l
燃料		52 l
环境噪音 (LwA)		< 105 dB
对手/手臂的振动		< 0.50 m/s ²
每日消耗 **		4.51 l
符合标准		
本机器符合		European directives: 2006/42/EC - Machinery (revised EN280-1:2022) - 2004/108/EC (EMC) - EMC according to EN 12895 / 2015 +A1 / 2019

*根据机器交付国家的选项和标准而有所不同

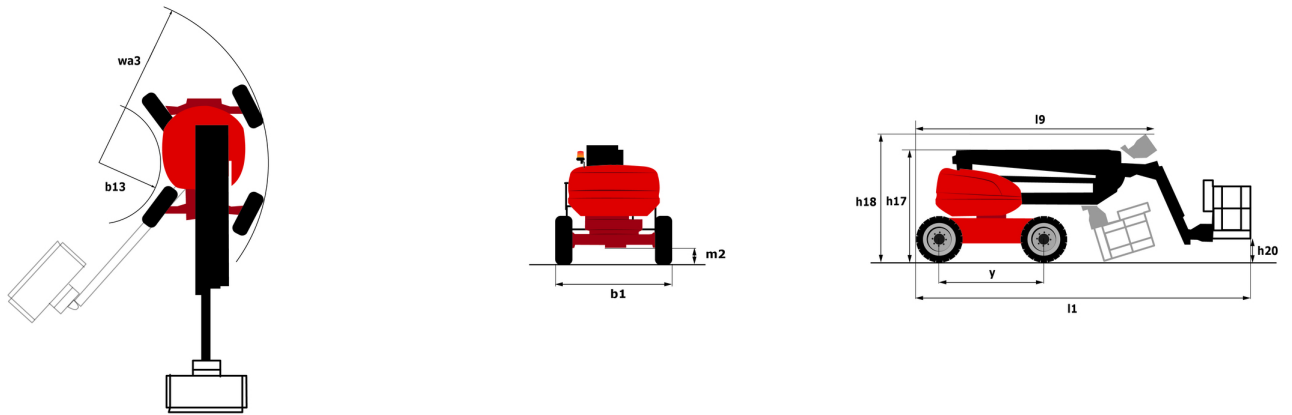
** 根据 "REDUCE cycle"

160 ATJ+ - 载荷曲线图

高空作业平台负载图表



160 ATJ+ - 尺寸图



配置

标准

4 wheel steer with crab mode

4轮驱动

Audible alarm and illuminated indicator lamp (leveling, overload, lowering)

Backup electrical pump

Differential locking on rear axle

Easy Link 含2年服务

Easy fast slinging system

Front axle with limited slip

Integrated diagnostic assistance

LED旋转警示灯

Large basket with three entries

Management via engine speed bearing

Oscillating front axle

二次保护系统 SPS

停止和起步系统

大型转台彩色显示屏

技术总线 CAN 总线 技术

炮塔盖上的钥匙锁

燃油表带低液位指示器

电气预装配 - 230V

计时器

调平解锁

额外的喇叭脚

驾驶员存在踏板

选项

Higher capacity battery, to start the machine easily in cold countries.

Large basket 2.30m with lateral door

On-board generator (3,5 or 5 kW)

Painted narrow basket for heavy loads 1800mm (5 ft 11 in.)

下控制箱保护 - 塔上带钥匙锁

发动机预热器

启动电池保温罩

安全套件 - 头盔和安全带

数字密码防盗

无痕轮胎

水的预装配

液压油预热器

火花抑制消声器

炮塔盖上的钥匙锁

生物可降解液压油 - 32级

管道支持套件

锁定柴油箱盖

附加储物箱

面板支持套件



集团总部

B.P. 249 - 430 rue de l'Aubinière
44150 Ancenis Cedex - France

Tel: +33 (0)2 40 09 10 11 - Fax: +33 (0)2 40 09 10 97

www.manitou.com



本手册描述的曼尼通产品的标准和选项配置 因设备不同可能会有差异。本手册中介绍的设备可能是系列的一部分 或可能是一个选项 或可能缺货 具体取决于版本。曼尼通保留随时更改所描述和提及的规格的权力 恕不另行通知。制造商对所提供的规格不承担任何责任。欲了解更多详情 请联系您的曼尼通代理商。本手册为非合同性文件。产品描述可能与实际产品有所不同。规格清单并未涵盖所有规格。公司商标和视觉标识为曼尼通公司所有 未经授权不得擅自使用。曼尼通保留所有权力。本手册中的图片及图表仅供参考之用。

MANITOU BF SA - 有限责任公司董事会 - 股本 39 668 399 欧元 - 857 802 508 RCS Nantes